



## SOCIETE HIPPIQUE PERCHERONNE DE FRANCE

4 rue Rémy Belleau  
28400 NOGENT LE ROTROU

Tél : 02 37 52 00 43 - Fax : 02 37 52 93 20 - Mail : shpf@wanadoo.fr  
Site internet : [www.percheron-france.org](http://www.percheron-france.org)



### **107 ème CONCOURS NATIONAL DE LA RACE PERCHERONNE 25 et 26 SEPT 2009 — HARAS NATIONAL DU PIN – Orne**

## *Programme*

### **Jeudi 24 septembre**

**14h30 – 17h00: cour intérieure du Haras National du Pin — Accueil des candidats étalons**

- ☞ Toise et répartition dans les boxes
- ☞ Contrôle des papiers, puces, état de santé du cheval

Un cheval qui sera présenté en mauvais état de santé ou présentant de la dermite sera refusé.



#### **ATTENTION :**

***Il est impératif que tous les chevaux mâles arrivent le jeudi après midi  
Aucun candidat mâle ne sera accepté le vendredi matin***

### **Vendredi 25 septembre**

#### **COUR D'HONNEUR**

**9h00 :** Concours Mâles 2 ans

**12h00 :** Pause déjeuner dans le manège ***Réservez vos repas à l'aide du coupon page suivante***

**14h00 :** Concours Mâles 3 ans, 4 ans et plus

**16h30 :** Prix de Championnat Mâle

**17h00 :** Conférence de presse Congrès mondial 2011.

### **Samedi 26 septembre**

#### **PARC DU HAUTBOIS**

**à partir de 7h30 :** Contrôle des carnets, des vaccinations, distribution des numéros et programmes

**9h00 :** Concours des Femelles sur 3 rings : Pouliches 2 et 3 ans, Poulinières suitées

**13h00 :** Pause déjeuner ***Réservez vos repas à l'aide du coupon page suivante***

#### **Concours d'utilisation pour la sélection salons du cheval et de l'agriculture**

**15h00 :** Prix de Championnat Femelle et Jeune Femelle

**15h30 :** Prix Benno Selcke 'Championne Suprême'

**16h00 :** Prix de Bande, prix de famille et prix d'ensemble

**17h00 :** Présentation des étalons retenus par les Haras Nationaux





# Inscriptions



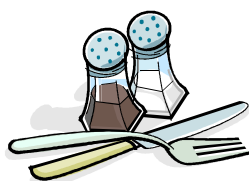
Les engagements doivent parvenir **à la SHPF avant le 15 septembre 2009**  
accompagnés d'un chèque libellé à l'ordre de la SHPF du montant de l'inscription :

**10 € / mâle et 10 € / femelle**

***Si votre femelle est destinée à la vente merci de nous le préciser***

Envoyez votre engagement à l'adresse suivante :

**SHPF - 4 rue Rémy Belleau 28400 Nogent le Rotrou**



## RESTAURATION

**Des repas seront servis pour les déjeuners du  
vendredi 25/09 et samedi 26/09.**

Pour la bonne organisation de ces repas, merci de bien vouloir vous inscrire au préalable  
en remplissant le coupon réponse ci-dessous  
puis envoyez le à la SHPF accompagné de votre règlement avant le 15 septembre 2009

**COUPON-REPONSE REPAS - Concours National Percheron**  
à renvoyer **impérativement** à la SHPF avant le **15/09/2008**  
accompagné du règlement de vos repas

NOM.....PRENOM.....

Tél : .....

Adresse mail : .....

NOMBRE DE REPAS déjeuner 25/09 : .....x **12 Euros** = .....

NOMBRE DE REPAS déjeuner 26/09 : .....x **12 Euros** = .....



# Règlement du National Percheron 2009

- **Les propriétaires des chevaux engagés doivent:**

- \* être obligatoirement adhérents de la SHPF 2009
- \* s'être acquittés de leur droit d'engagement au concours (10€/cheval)

- **Les chevaux engagés doivent :**

- \* être munis de leur livret
- \* être inscrits au Stud Book Percheron
- \* être à jour de leur vaccination Tétanos Grippe
- \* être à jour de leur identification et munis d'un transpondeur (pucés)

⇒ **POUR LES MALES**

- \* être inscrits auprès de la SHPF avant le 15 septembre 2009
- \* si un spermogramme a été réalisé, transmettre le résultat à la SHPF avant le 15 septembre 2009 (condition pour bénéficier du remboursement à hauteur de 50 % du prix HT de l'analyse)
- \* présenter un résultat de test AVE NEGATIF ou POSITIF STABLE :  
***si le cheval présente un résultat positif à la première prise de sang, il faut effectuer une 2<sup>ème</sup> prise de sang à 15 jours d'intervalle + 1 spermogramme prouvant qu'il est non excréteur.***

- Pour les candidats étalons qui n'ont pas encore fait la monte → test AVE exigé avant la saison de concours
- Pour les étalons qui ont fait la monte en 2009 → test AVE exigé datant du mois de septembre 2009.

*Obligatoire*

**Pour la mise à jour du catalogue étalons,  
tous les mâles devront être présentés à la photographie :**

- le vendredi matin pour les 2 ans
- le vendredi après midi pour les 3 ans et plus.

⇒ **POUR LES FEMELLES**

- \* avoir été sélectionnées pour le National sur un concours de la saison 2009 : pour connaître le quotas de votre région, contactez la SHPF.



***Les femelles qui seront à vendre seront repérables grâce à une pastille autocollante de couleur apposée près du numéro.***



# INFORMATIONS DIVERSES

## Le calendrier du cheval percheron 2010 est paru

La SHPF, en partenariat avec le Parc naturel régional du Perche, vient de publier le calendrier du cheval Percheron 2010. Dans ce calendrier 2010, 13 superbes photos de Jean-Léo Dugast illustrent l'élevage et l'utilisation du cheval percheron (attelage, équitation, débardage, travaux agricoles,..).

Il est actuellement en vente au Bureau de la SHPF (Nogent-le-Rotrou) et sera disponible sur les manifestations suivantes :

30 août : Fête du cheval percheron à St Saturnin (Cantal)

5 septembre : Concours régional à La Châtre (Indre)

6 septembre : Concours régional à St Jean-le-Vieux (Ain)

Concours départemental de Mortagne-au-Perche (Orne)

Concours local à Ernée (Mayenne)

12 septembre : Concours départemental à Loubeyrat (Puy-de-Dôme)

25 & 26 septembre : National Percheron au Haras National

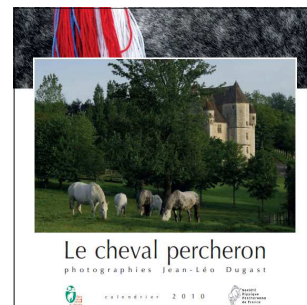
7 octobre : Sommet de l'élevage de Cournon (Puy de Dôme)

17 & 18 octobre : Concours régional à Tarbes (Hautes-Pyrénées)

7 novembre : Foire aux poulains à la Bazoche-Gouet (Eure-et-Loir)

21 novembre : Foire aux poulains à Aulnay-de-Saintonge (Charente-Maritime)

28 novembre : Foire aux poulains au Mêle-sur-Sarthe (Orne)



**Prix de vente = 10 €**

**☛ Disponible au  
National Percheron**

## [www.percheron-france.org](http://www.percheron-france.org)

Depuis le 18 août, le site internet de la SHPF a changé de look ! L'adresse du site reste inchangée.

Nous avons cherché à le rendre plus attractif et plus simple d'utilisation, tout en y apportant un maximum d'informations.

Vous découvrirez plusieurs rubriques dont la rubrique annuaire, où l'ensemble des adhérents de la SHPF 2009 sont référencés. Si vous ne souhaitez pas apparaître dans cet annuaire, contactez la SHPF.

Si vous souhaitez apporter des modifications ou ajouts à vos coordonnées, vous pouvez nous le signaler en cliquant sur 'Signalez une erreur dans les coordonnées'.

Nous vous invitons donc à venir surfer sur ce nouveau site et nous espérons qu'il vous apportera satisfaction.

Toutes vos remarques et suggestions seront les bienvenues.

## Congrès mondial du cheval percheron 2011



Ce projet d'envergure sera présenté aux éleveurs, aux élus et à la presse le vendredi 25 septembre, à 17 heures, après le championnat des mâles.

Le lieu exact de la conférence (au Haras du Pin) sera défini selon le nombre de présents (salle du château, petit manège..)

Ce congrès mondial s'inscrira dans un programme de valorisation ambitieux du cheval percheron.

**Tous les éleveurs et utilisateurs du cheval percheron pourront participer cette opération** : en emmenant des amis, ou de la famille, en faisant partie du comité d'organisation...

***Si vous souhaitez participer activement à l'organisation de ce congrès mondial,  
inscrivez vous dès maintenant auprès de la SHPF.***

